

樹木観察会（資料）令和3年8月

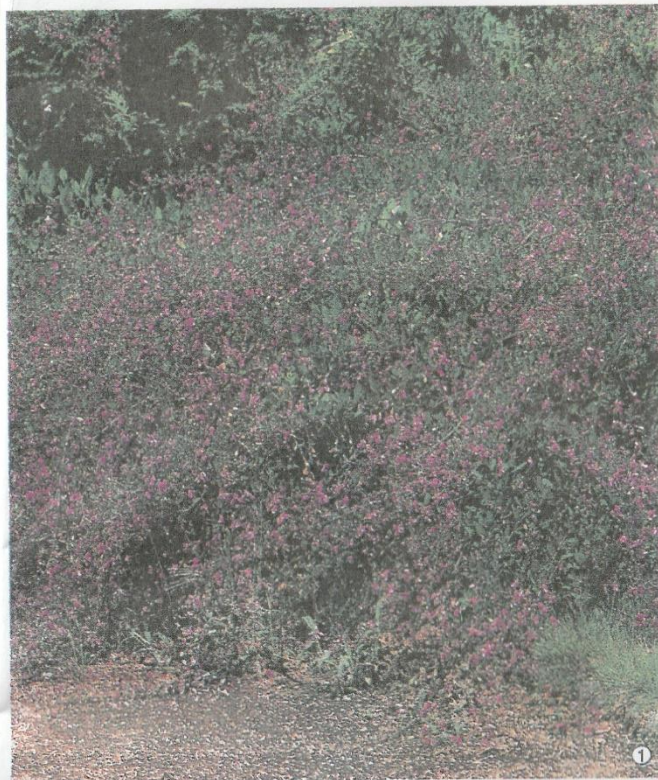
作戦概要

(5) 萩の仲間 thumbs

マメ科ハギ属 (*Lespedeza*)

- ヤマハギ
- ミヤギノハギ
- シロバナハギ
- ニシキハギ
- マルバハギ
- アスカノハギ
- ダルマハギ
- エドシボリ
- ネコハギ (草本)
- キハギ
- ヤハズソウ (草本)
- メドハギ (草本)

萩の仲間



ハギ

萩 ヤマハギ / 落葉低木

- 識別ポイント** 秋の七草のひとつ
- 名前の由来** 秋の転訛説がある
- 花ことば** 懐かしい思い出
- 特徴** 多くの品種があり、それぞれ分布や高が異なる。日本全国に生育するヤマハギは、高さ1~2mで紅紫色のが枝先にまとまって咲く。本州に分するミヤギノハギは、枝先が垂れ下る半低木。そのほか、マルバハギ、クシハギ、キハギなどが植栽される。

DATA

学名 *Lespedeza bicolor*

科/属名 マメ科ハギ属

原産地 アジア東部

分布 日本全国

花色 ●●

草丈(運長) 1~3m

花径 1cm前後

花期 7~9月

生育環境 耐寒性 日なた 水はけ良

殖やし方 さし木

用途 鉢植え、庭植え、庭木

MEMO (栽培メモ)

日当たり、水はけが良い肥沃地で栽培する。せん定は基部近くまで花がついたところを切り戻す。



樹木観察会 (資料) 令和3年8月

③ 芙蓉の仲間 約50種 香化しやす

○フヨウ アオイ科 フヨウ属 *Hibiscus mutabilis*

○スイフヨウ

○アメリカフヨウ

○ハマボウ

○モミジアオイ *H. coccineus*

○ハイビスカス 野生種 約20種 園芸種約千種

分類上ではフヨウ属全て
園芸上では 野性種と栽培種に分ける

野性種 → イト洋諸島の品種
→ 太平洋諸島の

④-1

えびすゆり
仏のまゆり - えびすを代表する品種
アキホレン - 小輪性、可憐さ
濃(りん) 花正向きでアズキの葉
白冠(しらぼし) - 白で丸味がありやわらかな葉

ユリの仲間

① ブッドレア *Buddleja*
クマドリ科 フジツギ属

世界に約100種、日園山公園には紫と白があり、
よく採集する木、日本には フジツギ *B. japonica* と
ラジロフジツギ *B. curviflora* が自生。

イギリスの植物学者で空想種のアダム・バートル存在
園芸品種のフジツギ *B. davidii* - 多岐²種
トウフジツギ *B. lindleyana* 性温でよく栽培されている

② アズキトハギ ^{200年ほど前の日本人研究者(大橋、板田)}
Hydrandemum adranii (アズキトハギ属)

○ アシタズキトハギ *Demodivium paniculatum*
田舎花序の
北米原産、(ツバハギ属)

ヤブハギ、ヤブハギ、アズキトハギ、フジツギ(落葉)
アキバズキトハギ(常緑)

ユリの仲間

合リリー

球根植物(多年草)

識別ポイント 芳香がある美しい6弁花

名前の由来 属名リリウムはケルト語で「白い花」の意味

花こぼし 純潔

特徴 りん茎をもつ球根植物。数え切れないほど多くの品種が世界各地で栽培されている。アジア系ハイブリッド、アメリカ系ハイブリッド、東洋系ハイブリッドなど9つに分類される。

DATA

学名 *Lilium*

科/属名 ユリ科リリウム属

原産地 北半球の亜熱帯～亜寒帯

分布 日本各地

花色 ●●●○○○

草丈(茎長) 20cm～1.5m

花径 3～20cm

花期 5～8月

生育環境 耐寒性～半耐寒性

殖やし方 分球

用途 切花、鉢植え、庭植え

MEMO (栽培メモ)

秋に球根を植えつける。水はけが良く腐植質に富んだ中性用土を好む。病虫害に気をつける。

① オリエンタルアカブルゴ ⑧ アジアンティックレガッタ
② オリエンタルエクスプレッ ⑨ アジアンティック'ジョッキ
ション' ングピンク'
③ ハイブリッドリリー'ロイ ⑩ ヒメサユリ(オトメユリ)
ヤルビクトリー' ⑪ ヒメユリ
④ 'アガペー' ⑫ スカシユリ
⑤ 'オリエンタルカスケード' ⑬ イワトユリ
⑥ 'L-A' ⑭ テッポウユリ
⑦ オリエンタルエウイス ⑮ オユリ
⑯ ヤマユリ

